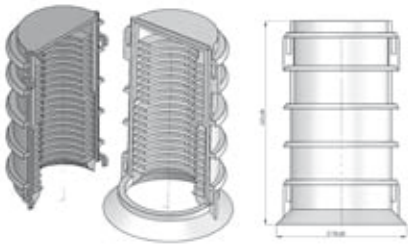




SISTEMI DI CONNESSIONE CONCI

B-BLOCK

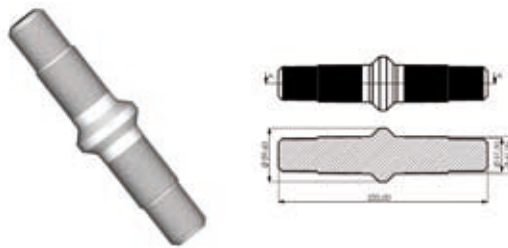
Variante A



cod. 1470

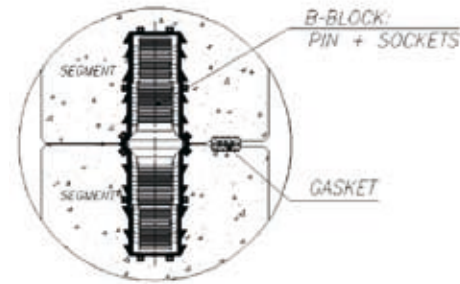
Cuffia per perno di collegamento conci in PA6 (Nylon) con carica fibra vetro elettricamente isolante

+

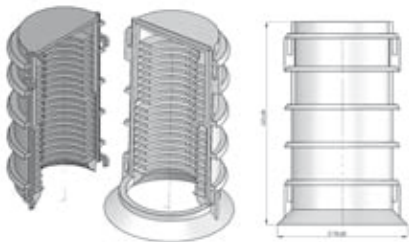


cod. 1450

Perno di collegamento conci a doppio diametro in PA6 (Nylon) con carica fibra vetro elettricamente isolante Pull-Out 60 Kn.



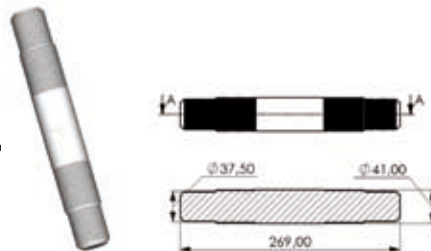
Variante B



cod. 1470

Cuffia per perno di collegamento conci in PA6 (Nylon) con carica fibra vetro elettricamente isolante

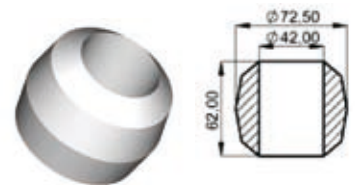
+



cod. 1460

Perno di collegamento conci a doppio diametro in PA6 (Nylon) con carica fibra vetro elettricamente isolante Pull-Out 40 Kn.

+



cod. 1420

Boccola $\phi 72,50 \times 62$ per perno di collegamento conci in PA6 (Nylon) con carica fibra vetro elettricamente isolante

+



cod. 1430

Boccola $\phi 60 \times 24$ per perno di collegamento conci in PA6 (Nylon) con carica fibra vetro elettricamente isolante





B-CONE



cod. 1480

Perno di collegamento conci in PA6 (Nylon) con carica fibra vetro + Gomma elettricamente isolante Pull-Out 90 Kn.

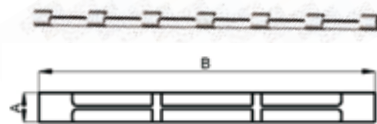


BARRE GUIDA

	A	B
cod. 1300	30	600
cod. 1310	35	800
cod. 1320	50	400

Tutte le quote sono in mm

Barre guida per allineamento conci in PP con carica minerale.
Resistenza al taglio 16650 kg.



ERBA SINTETICA

cod. 2100

Sistema di inverdimento artificiale per barriere autostradali a tazze





INSERTI DI SOLLEVAMENTO

INSERTO Ø 100 x 186



Inserto per conci e casseri

Pull-Out : PA6 71560 Kn
PP 54105 Kn

	A (mm)	B (mm)	C (foro)	Materiale
cod. 1530	186	Ø100	Ø90	PA6
cod. 1531	186	Ø100	Ø90	PP
cod. 1532	186	Ø100	Ø60	PA6
cod. 1533	186	Ø100	Ø60	PP
cod. 1534	186	Ø100	Ø12	PA6
cod. 1535	186	Ø100	Ø12	PP

ACCESSORI



cod. 1550 Prolunga Ø100
per inserti di sollevamento Ø100 in PVC



cod. 1560 Tappo Ø100
per inserti di sollevamento Ø100 in PP



cod. 1562 Tappo Ø60
per inserti di sollevamento Ø100 in PP



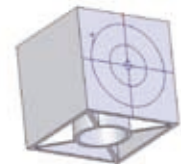
cod. 1564 Tappo Ø12
per inserti di sollevamento Ø100 in PP



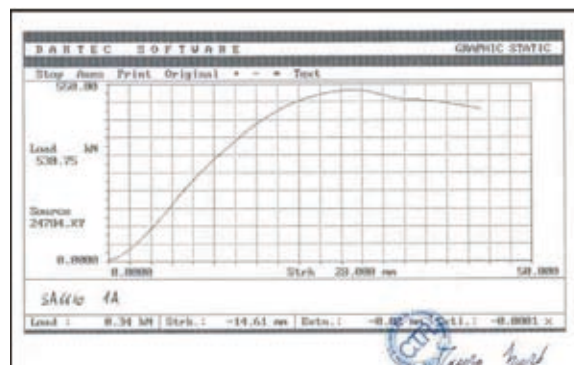
MIRA OTTICA PER ALLINEAMENTO



cod. 1570 Tappo per centraggio
mira ottica

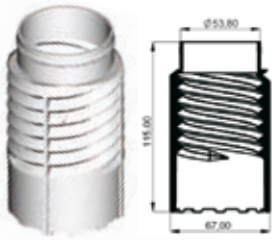


cod. 1580 Mira ottica





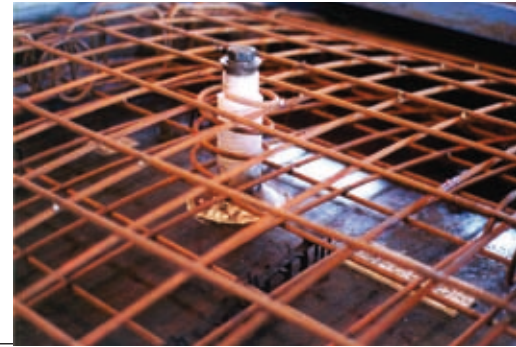
INSERTO Ø 50



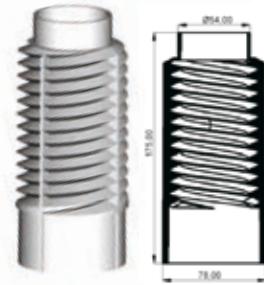
cod. 1600
Inserto Ø50x114



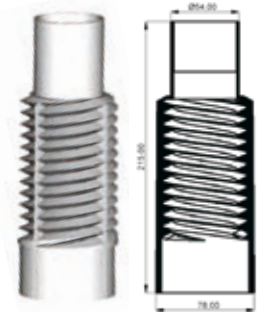
cod. 1605
Inserto Ø50x140



cod. 1610
Inserto Ø75x175

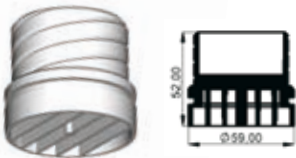


INSERTO Ø 75

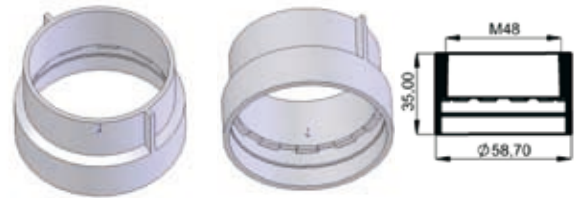


cod. 1615
Inserto Ø75x215

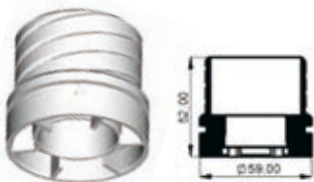
ACCESSORI



cod. 1620 Tappo cieco



cod. 1630 Prolunga filettata



cod. 1625 Tappo forato



cod. 1650 Tappo a farfalla



cod. 1640 Prolunga